

Ciencia transformadora y barrios populares en contexto
de pandemia del COVID-19. El caso de Puente de
Fierro, La Plata, Argentina

Horacio Bozzano y Tomás Canevari

(Directores)



books2bits

Exploraciones para un desarrollo sostenible, 1

2025

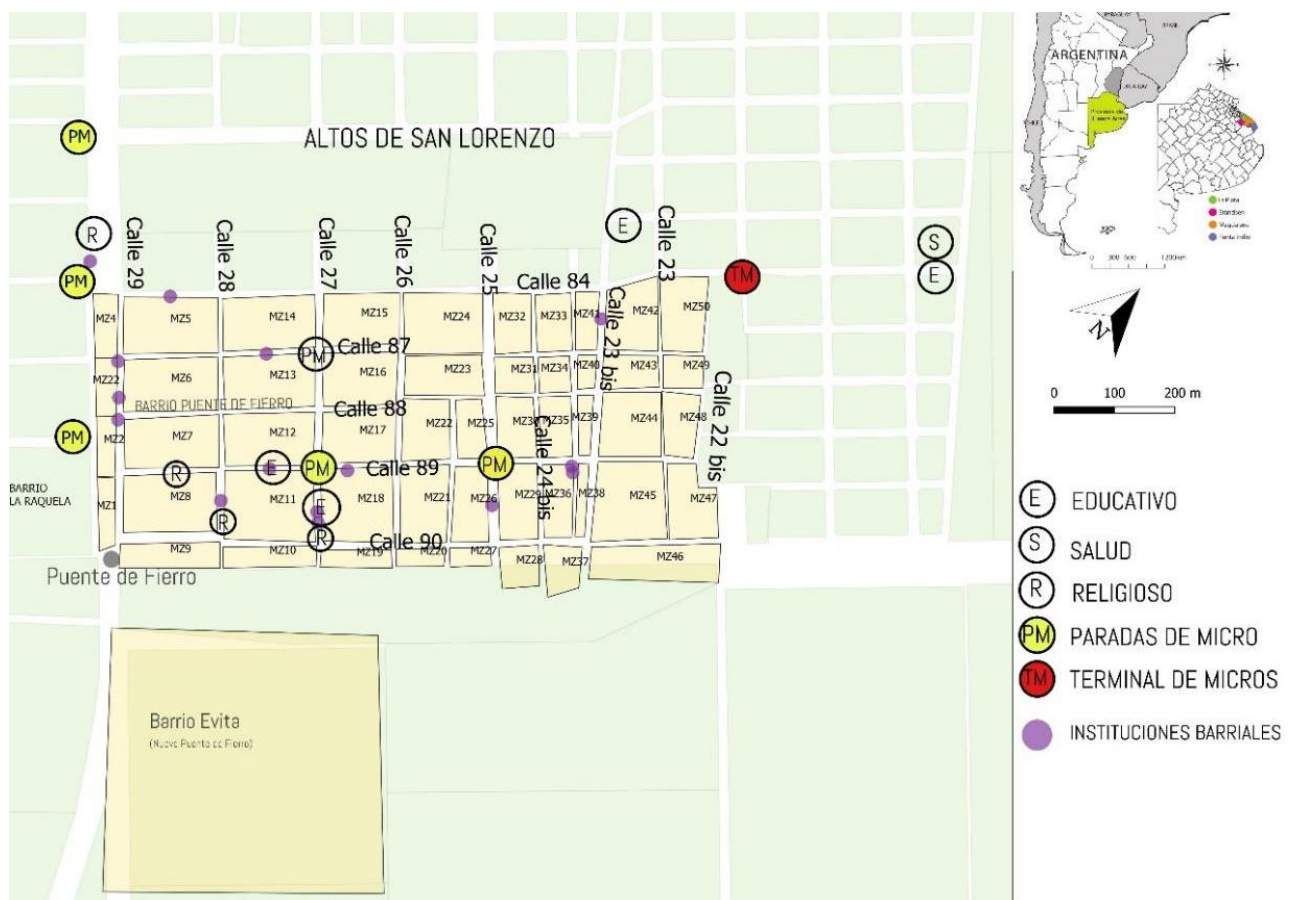
Anexo capítulo 4

CARTOGRAFÍA

Consulte el libro en: <https://doi.org/10.51438/B2Bbozcan2025>

1- LUGARES EN PUENTE DE FIERRO

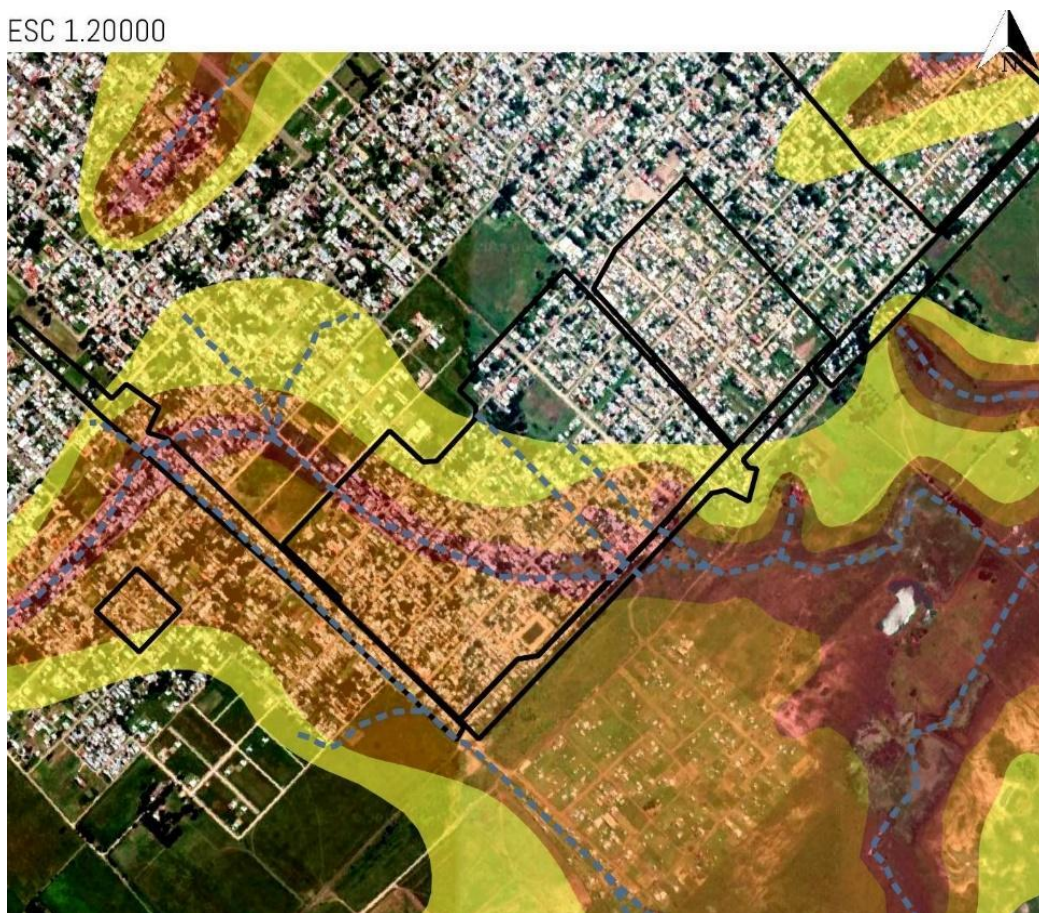
Título:	LUGARES EN PUENTE DE FIERRO, La Plata. Buenos Aires, Argentina.			
Autores:	Dra. Arq. Rocio Rodriguez Tarducci , MTP y ACP “Puente de Fierro Territorio Posible” UNLP-CONICET (2016-2030), Rosa Dejesús, Silvia Tabarez, Ana María Díaz, Mónica Dejesús y otras referentes barriales (2016-2030) y Equipo Proyecto MINCYT COVID UNLP-CONICET (Dir.Dr.Horacio Bozzano)			
Proyecto	Acciones, protocolos y dispositivos en Barrios Populares de Argentina: Prevención, control y monitoreo del COVID-19. Caso Barrio Puente de Fierro (La Plata, Buenos Aires).			
CATEGORIA:	Ambiental	Territorial	Social	Año producción: 2020
METADATOS:				
Elaboración propia, colaboraciones referentes				
Salidas: Mapas / Estadísticas	Software: QGIS	Unidad geo-estadística/Análisis: barrio		
Fuente/s de información:	Referentes barriales. Mesas de Trabajo en Puente de Fierro			
Observaciones:	Establecimientos educativos, de salud, religiosos, organizaciones sociales y paradas de colectivo identificados por vecinos y referentes barriales, año 2020.			
Documento base:	RPPVAP 2015; RENABAP 2018, Google Earth 2020			



2- SITUACIÓN AMBIENTAL. NIVELES DE PELIGROSIDAD HÍDRICA EN PUENTE DE FIERRO

Título:	Niveles de Peligrosidad hídrica en Puente de Fierro				
Autores:	Dra. Arq. Rocio Rodriguez Tarducci				
Proyecto	Acciones, protocolos y dispositivos en Barrios Populares de Argentina: Prevención, control y monitoreo del COVID-19. Caso Barrio Puente de Fierro (La Plata, Buenos Aires).				
CATEGORIA:		Ambiental	Territorial	Social	Año producción: 2020
METADATOS:					
Elaboración propia, Análisis de datos preexistentes					
Salidas: Mapas / Estadísticas	Software: QGIS	Unidad geo-estadística/Análisis: barrio			
Fuente/s de información:	CISAUA 2016				
Observaciones:	Grados de peligrosidad hídrica en el barrio Puente de Fierro				
Documento base:	RPPVAP 2015; RENABAP 2018, CISAUA 2016, Google Earth 2020				

ESC 1.20000

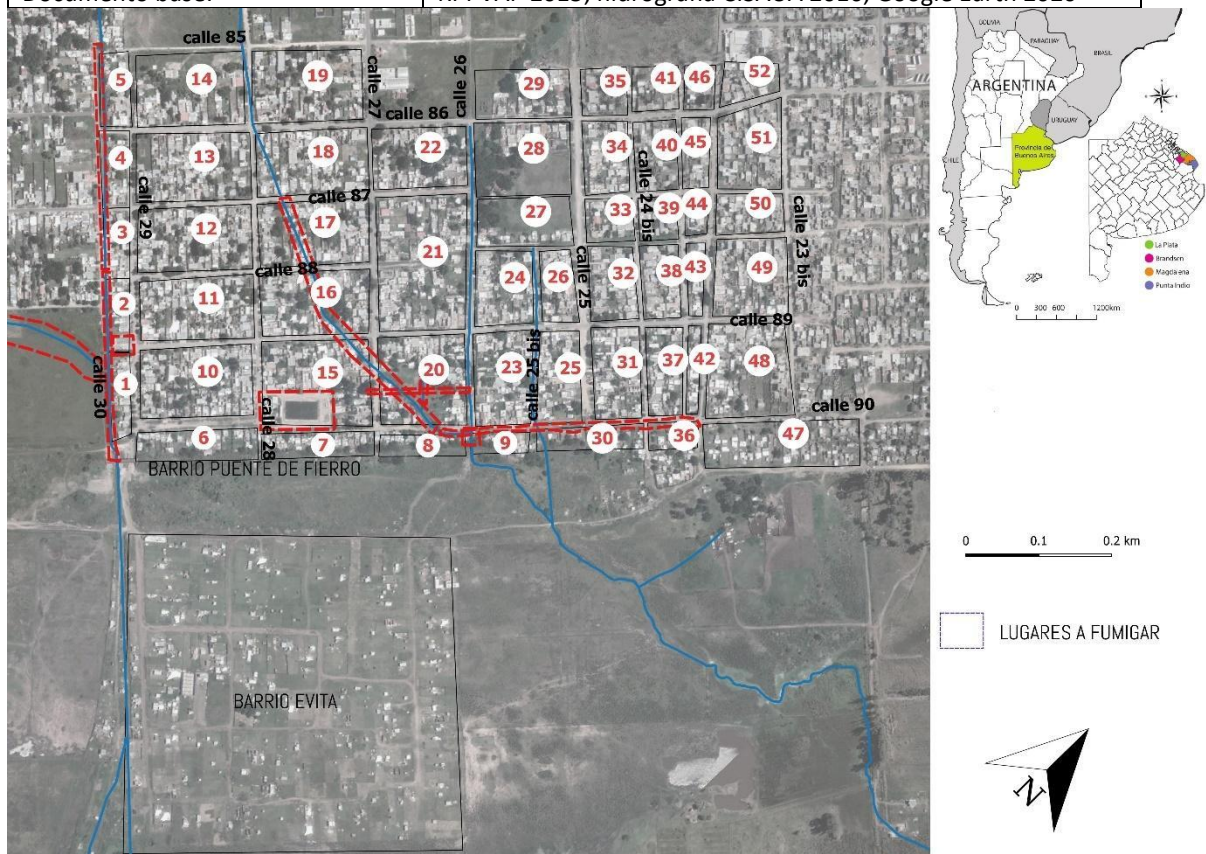


NIVELES DE PELIGROSIDAD

- Bajo
- Máximo
- Mediano

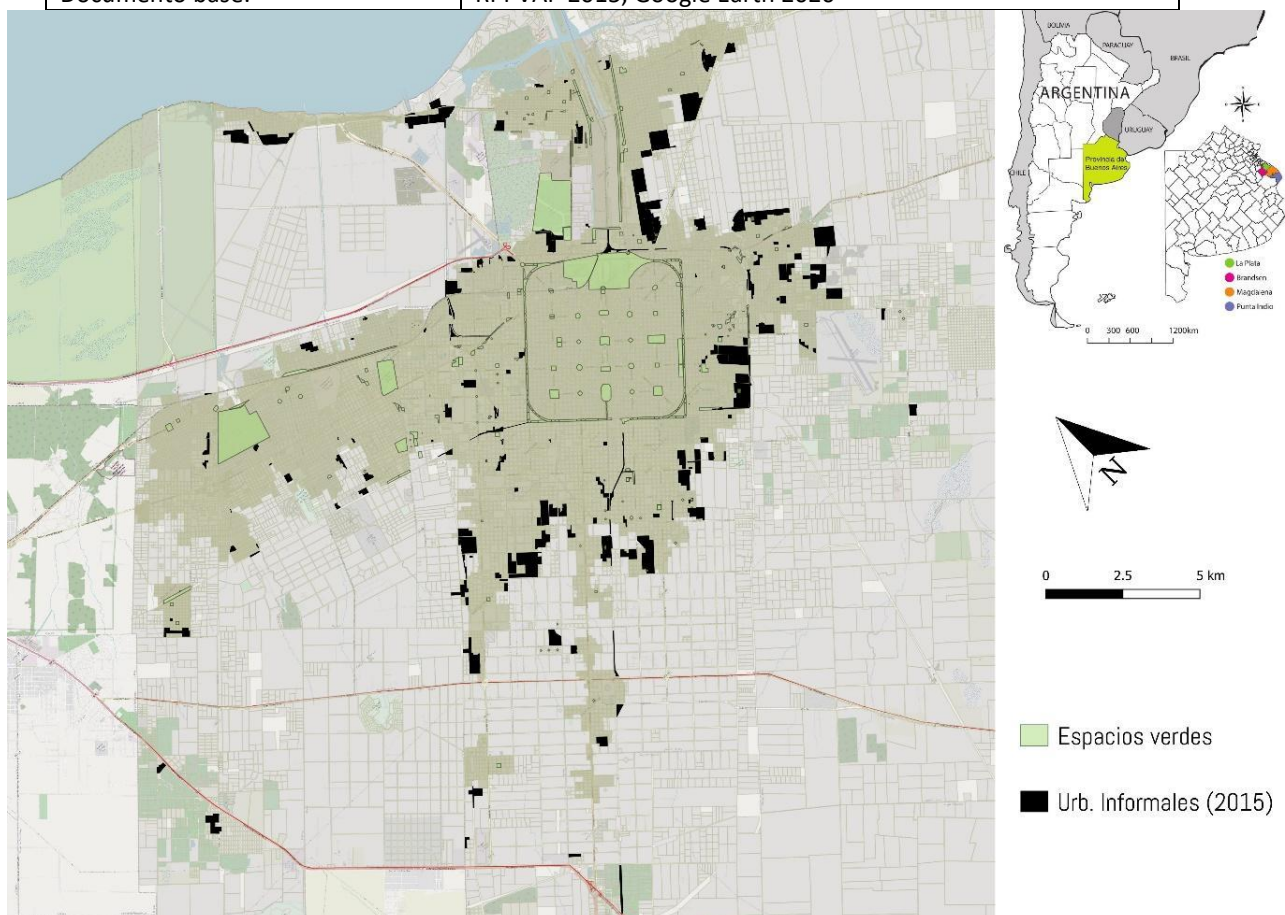
4- FUMIGACIÓN – Sectores para fumigar en Puente de Fierro

Título mapa	Mapa fumigación			
Autores:	Dra. Arq. Rocio Rodriguez Tarducci			
Proyecto	Acciones, protocolos y dispositivos en Barrios Populares de Argentina: Prevención, control y monitoreo del COVID-19. Caso Barrio Puente de Fierro (La Plata, Buenos Aires).			
CATEGORIA:	Ambiental	Territorial	Social	Año producción: 2020
METADATOS:				
Elaboración propia				
Salidas: Mapas / Estadísticas	Software: QGIS	Unidad geo-estadística/Análisis: barrio		
Fuente/s de información:	Referentes barriales, Google Earth			
Observaciones:	Fumigación zoonosis a realizarse en el barrio.			
Documento base:	RPPVAP 2015; hidrografía CISAUA 2016, Google Earth 2020			



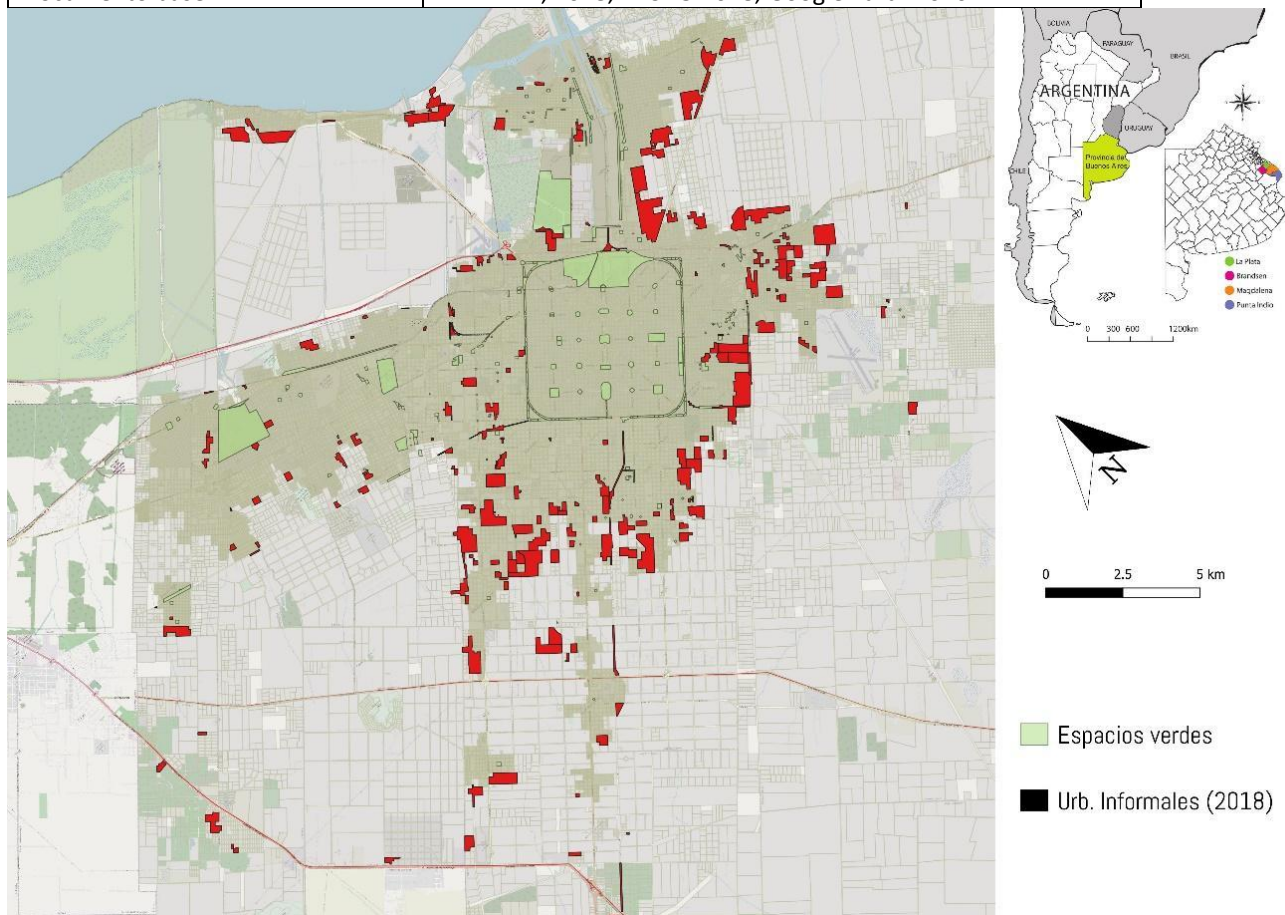
5- URBANIZACIONES INFORMALES DEL GRAN LA PLATA

Título mapa	Urbanizaciones informales Gran La Plata 2015			
Autores:	Dra. Arq. Rocio Rodriguez Tarducci			
Proyecto	Acciones, protocolos y dispositivos en Barrios Populares de Argentina: Prevención, control y monitoreo del COVID-19. Caso Barrio Puente de Fierro (La Plata, Buenos Aires).			
CATEGORIA:	Ambiental	Territorial	Social	Año producción: 2020
METADATOS:	URBANIZACIONES INFORMALES GLP			
Fuente de información: Registro Público Provincial de villas y asentamientos de la Provincia de Buenos Aires				
Salidas: Mapas / Estadísticas	Software: QGIS	Unidad geo-estadística/Análisis: barrio		
Fuente/s de información:	http://190.188.234.6/registro/publico/			
Observaciones:	Relevamientos realizados en el año 2015			
Documento base:	RPPVAP 2015, Google Earth 2020			



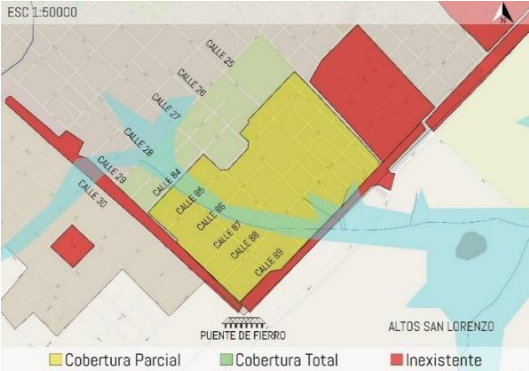
6- URBANIZACIONES INFORMALES DEL GRAN LA PLATA

Título mapa	Urbanizaciones informales Gran La Plata 2018			
Autores:	Dra. Arq. Rocio Rodriguez Tarducci			
Proyecto	Acciones, protocolos y dispositivos en Barrios Populares de Argentina: Prevención, control y monitoreo del COVID-19. Caso Barrio Puente de Fierro (La Plata, Buenos Aires).			
CATEGORIA:	Ambiental	Territorial	Social	Año producción: 2020
METADATOS:	URBANIZACIONES INFORMALES GLP			
Fuente de información: Registro Nacional de Barrios Populares				
Salidas: Mapas / Estadísticas	Software: QGIS	Unidad geo-estadística/Análisis: barrio		
Fuente/s de información:	https://www.argentina.gob.ar/habitat/renabap			
Observaciones:	Relevamientos realizados en el año 2018			
Documento base:	RENABAP, 2018, TECHO 2018, Google Earth 2020			

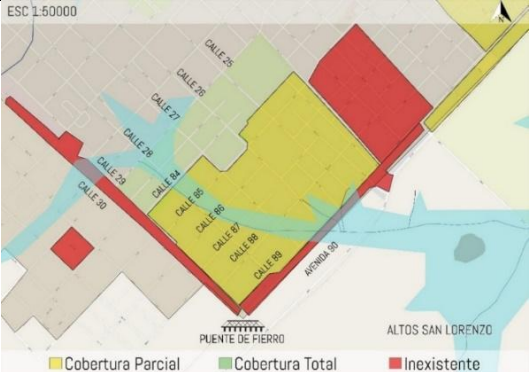


7- PROVISION DE SERVICIOS URBANOS BASICOS

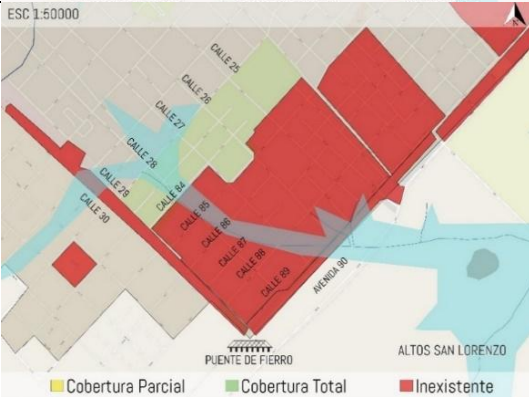
ENERGIA ELECTRICA



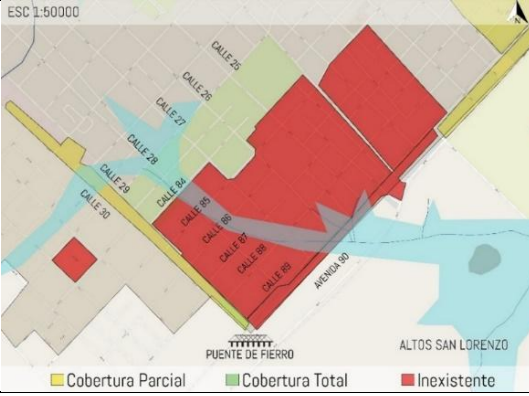
AGUA CORRIENTE



RED DE GAS



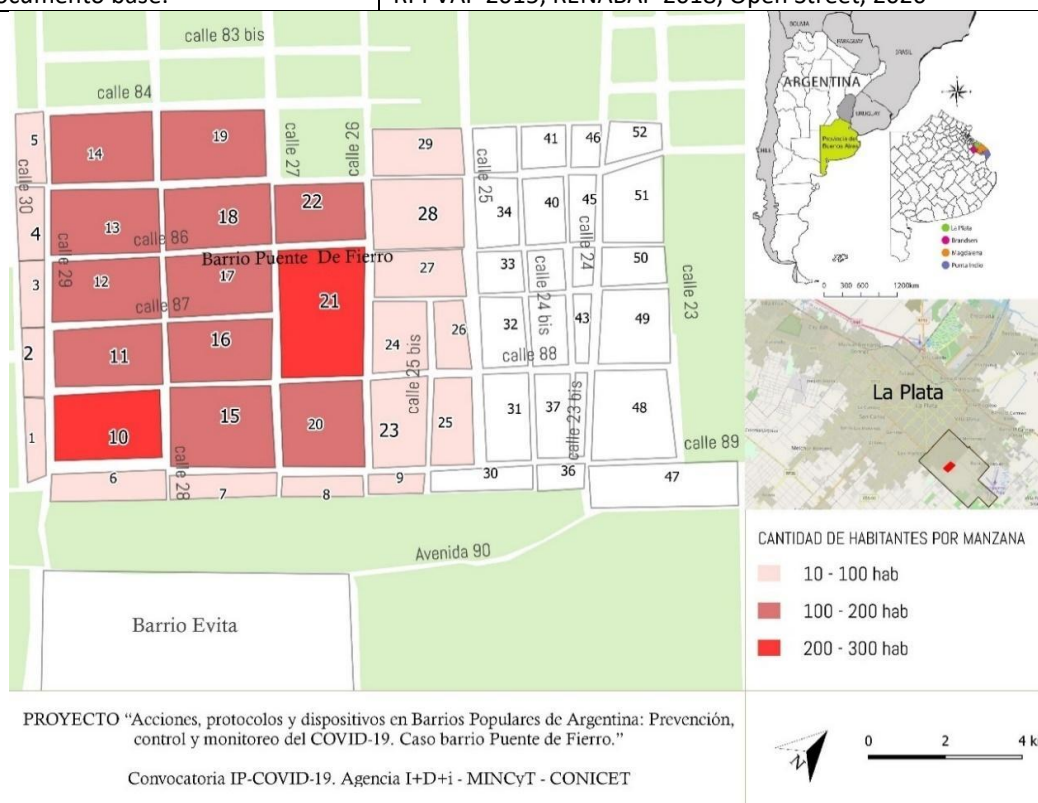
RED CLOACAL



8- SITUACIÓN POBLACIONAL EN EL BARRIO PUENTE DE FIERRO

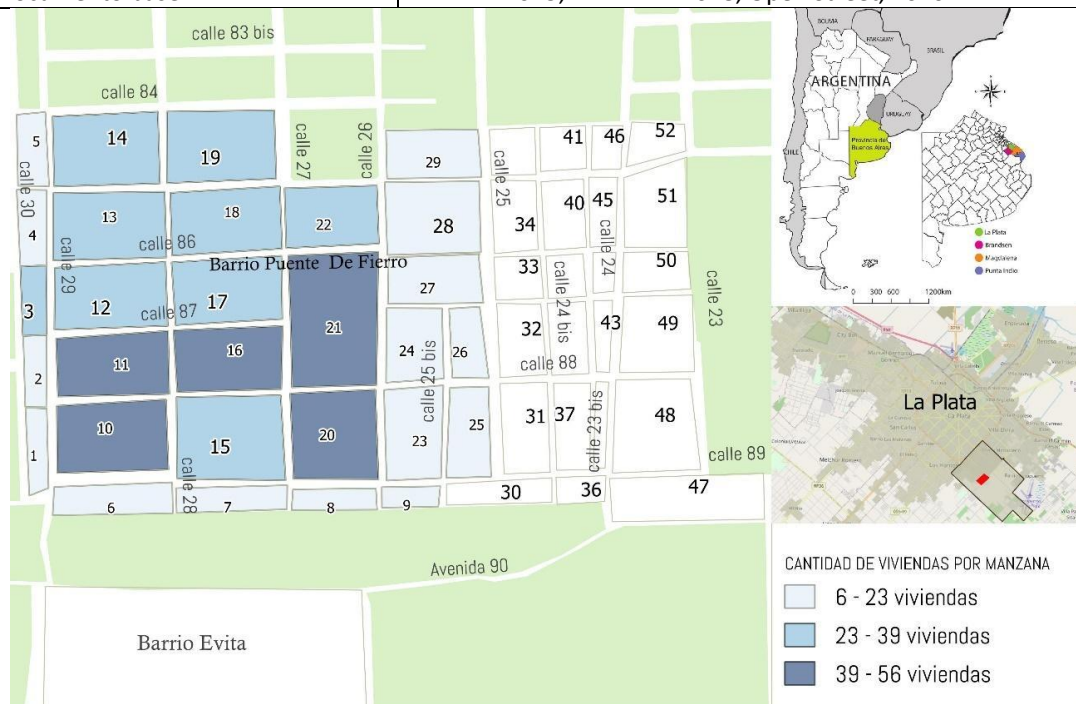
Cantidad de habitantes por manzana

Título mapa	Cantidad de habitantes por manzana en Puente de Fierro			
Autores:	Dra. Arq. Rocio Rodriguez Tarducci, Equipo Censo IdIHCS UNLP-CONICET (Dir.Horacio Bozzano) y MTP-ACP "Puente de Fierro Territorio Posible" UNLP-CONICET (2016-2030)			
Proyecto	Acciones, protocolos y dispositivos en Barrios Populares de Argentina: Prevención, control y monitoreo del COVID-19. Caso Barrio Puente de Fierro (La Plata, Buenos Aires).			
CATEGORIA:	Ambiental	Territorial	Social	Año producción: 2020
METADATOS:	CENSO 2017 BARRIO PUENTE DE FIERRO			
Fuente de información: Elaboración a partir de Censo IdIHCS UNLP-CONICET (Dir.Horacio Bozzano) con Silvia Tabarez, Rosa Dejesús, Ana Díaz, Mónica Dejesús y otros referentes barriales. Escuela de Enfermería Hospital San Juan de Dios				
Salidas: Mapas / Estadísticas	Software: QGIS	Unidad geo-estadística/Análisis: barrio		
Fuente/s de información:	Censo Identidades Necesidades y Sueños, 2017.			
Observaciones:	Realizado por el equipo de trabajo junto a referentes. Manzana por manzana.			
Documento base:	RPPVAP 2015; RENABAP 2018, Open Street, 2020			



9- SITUACIÓN HABITACIONAL EN PUENTE DE FIERRO - Cantidad de viviendas por manzana

Título mapa	Cantidad de viviendas por manzana en Puente de Fierro			
Autores:	Dra. Arq. Rocio Rodriguez Tarducci			
Proyecto	Acciones, protocolos y dispositivos en Barrios Populares de Argentina: Prevención, control y monitoreo del COVID-19. Caso Barrio Puente de Fierro (La Plata, Buenos Aires).			
CATEGORIA:	Ambiental	Territorial	Social	Año producción: 2020
METADATOS:	CENSO 2017 BARRIO PUENTE DE FIERRO			
Fuente de información: Elaboración a partir de Censo IdIHCS UNLP-CONICET (Dir.Horacio Bozzano) con Silvia Tabarez, Rosa Dejesús, Ana Díaz, Mónica Dejesús y otros referentes barriales. Escuela de Enfermería Hospital San Juan de Dios				
Salidas: Mapas / Estadísticas	Software: QGIS	Unidad geo-estadística/Análisis: barrio		
Fuente/s de información:	Censo Identidades Necesidades y Sueños, 2017.			
Observaciones:	Realizado por el equipo de trabajo junto a referentes. Manzana por manzana.			
Documento base:	RPPVAP 2015; RENABAP 2018, Open Street, 2020			



PROYECTO "Acciones, protocolos y dispositivos en Barrios Populares de Argentina: Prevención, control y monitoreo del COVID-19. Caso barrio Puente de Fierro."

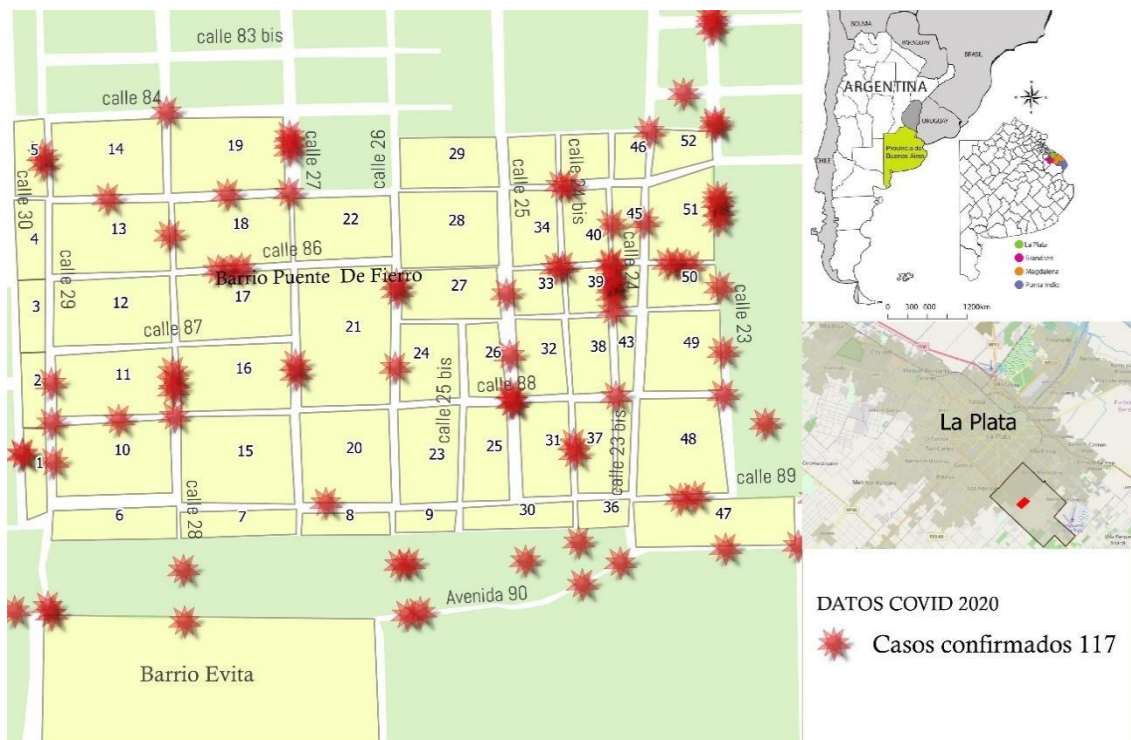
Convocatoria IP-COVID-19. Agencia I+D+i - MINCYT - CONICET



10- SITUACIÓN EPIDEMIOLÓGICA EN EL BARRIO PUENTE DE FIERRO

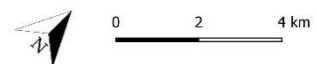
Casos de COVID 19 confirmados en 2020

Título mapa	Casos confirmados COVID-19 en el barrio Puente de Fierro			
Autores:	Dra. Arq. Rocio Rodriguez Tarducci, Dra. Graciela Etchegoyen y Equipo Proyecto MINCYT COVID UNLP-CONICET (Dir. Dr. Horacio Bozzano)			
Proyecto	Acciones, protocolos y dispositivos en Barrios Populares de Argentina: Prevención, control y monitoreo del COVID-19. Caso Barrio Puente de Fierro (La Plata, Buenos Aires).			
CATEGORIA:	Ambiental	Territorial	Social	Año producción: 2020
METADATOS:				
Fuente de información: Elaboración propia, colaboraciones referentes				
Salidas: Mapas / Estadísticas	Software: QGIS	Unidad geo-estadística/Análisis: barrio		
Fuente/s de información:	Datos organismos oficiales			
Observaciones:	Casos confirmados COVID+			
Documento base:	RPPVAP 2015; RENABAP 2018, Open Street, 2020			



PROYECTO "Acciones, protocolos y dispositivos en Barrios Populares de Argentina: Prevención, control y monitoreo del COVID-19. Caso barrio Puente de Fierro."

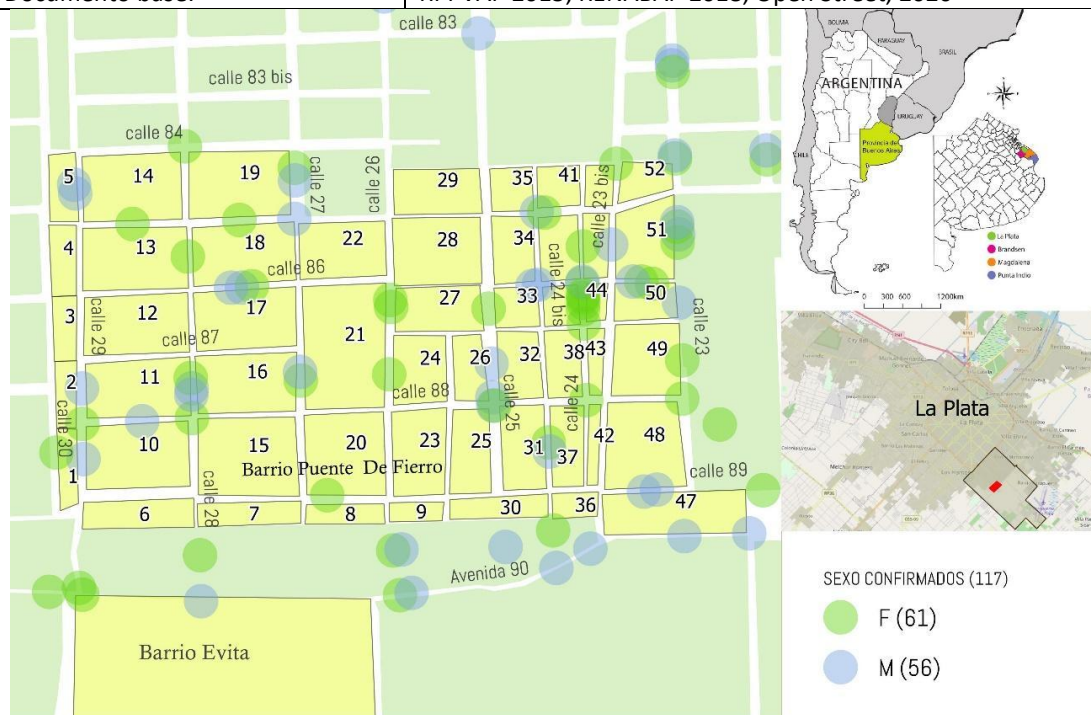
Convocatoria IP-COVID-19. Agencia I+D+i - MINCYT - CONICET



11- SITUACIÓN EPIDEMIOLÓGICA EN EL BARRIO PUENTE DE FIERRO

Sexo casos Covid-19 confirmados en 2020

Título mapa	Confirmados COVID-19 según sexo			
Autores:	Dra. Arq. Rocio Rodriguez Tarducci, Dra. Graciela Etchegoyen y Equipo Proyecto MINCYT COVID UNLP-CONICET (Dir. Dr. Horacio Bozzano)			
Proyecto	Acciones, protocolos y dispositivos en Barrios Populares de Argentina: Prevención, control y monitoreo del COVID-19. Caso Barrio Puente de Fierro (La Plata, Buenos Aires).			
CATEGORIA:	Ambiental	Territorial	Social	Año producción: 2020
METADATOS:				
Fuente de información: Elaboración propia, colaboraciones referentes				
Salidas: Mapas / Estadísticas	Software: QGIS	Unidad geo-estadística/Análisis: barrio		
Fuente/s de información:	Datos organismos oficiales			
Observaciones:	Casos confirmados COVID agrupados por sexo F y M			
Documento base:	RPPVAP 2015; RENABAP 2018, Open Street, 2020			



PROYECTO "Acciones, protocolos y dispositivos en Barrios Populares de Argentina: Prevención, control y monitoreo del COVID-19. Caso barrio Puente de Fierro."

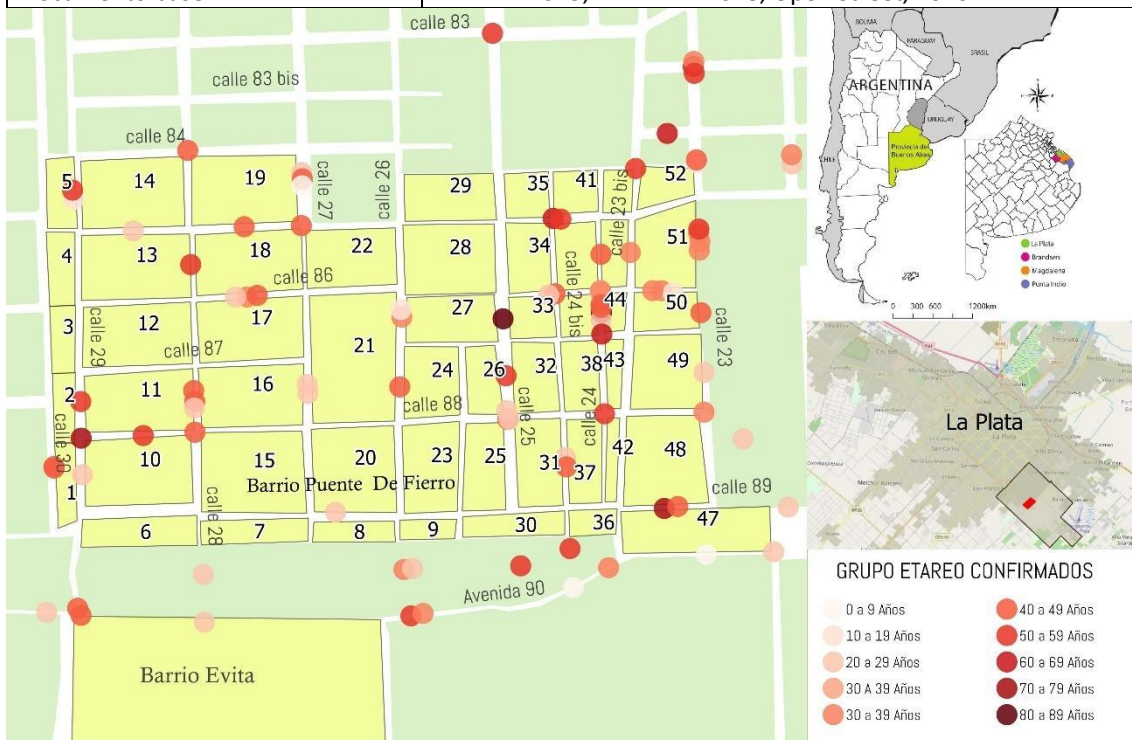
Convocatoria IP-COVID-19. Agencia I+D+i - MINCYT - CONICET



12- SITUACIÓN EPIDEMIOLÓGICA EN EL BARRIO PUENTE DE FIERRO

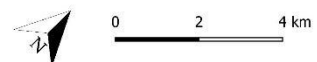
Rango etario de casos Covid-19 confirmados en 2020

Título mapa	Grupos etarios de casos confirmados en Puente de Fierro.			
Autores:	Dra. Arq. Rocio Rodriguez Tarducci, Dra. Graciela Etchegoyen y Equipo Proyecto MINCYT COVID UNLP-CONICET (Dir. Dr. Horacio Bozzano)			
Proyecto	Acciones, protocolos y dispositivos en Barrios Populares de Argentina: Prevención, control y monitoreo del COVID-19. Caso Barrio Puente de Fierro (La Plata, Buenos Aires).			
CATEGORIA:	Ambiental	Territorial	Social	Año producción: 2020
METADATOS:				
Elaboración propia, colaboraciones referentes				
Salidas: Mapas / Estadísticas	Software: QGIS	Unidad geo-estadística/Análisis: barrio		
Fuente/s de información:	Datos organismos oficiales			
Observaciones:	Casos confirmados COVID agrupados por edad.			
Documento base:	RPPVAP 2015; RENABAP 2018, Open Street, 2020			



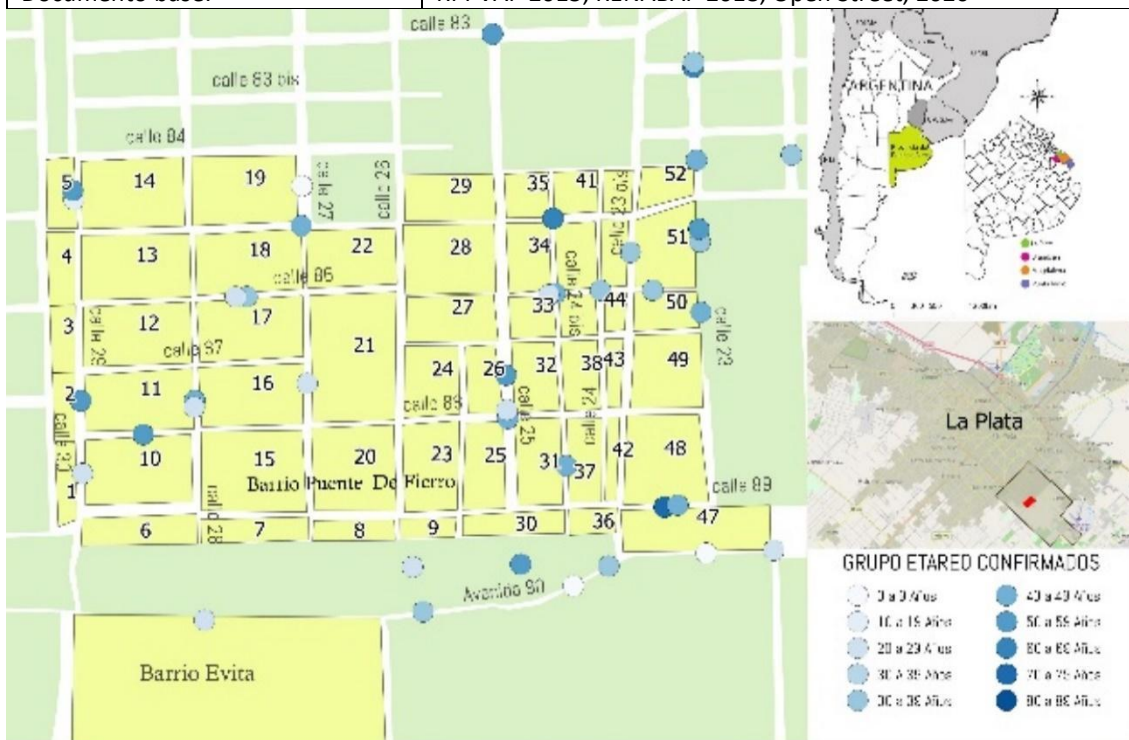
PROYECTO “Acciones, protocolos y dispositivos en Barrios Populares de Argentina: Prevención, control y monitoreo del COVID-19. Caso barrio Puente de Fierro.”

Convocatoria IP-COVID-19. Agencia I+D+i - MINCYT - CONICET



13- CASOS CONFIRMADOS DE COVID 19 EN 2020 SEGÚN RANGOS ETARIOS. Sexo masculino

Título mapa	Grupos etarios de sexo masculino. Casos confirmados COVID-19 en Puente de Fierro.			
Autores:	Dra. Arq. Rocio Rodriguez Tarducci, Dra. Graciela Etchegoyen y Equipo Proyecto MINCYT COVID UNLP-CONICET (Dir. Dr. Horacio Bozzano)			
Proyecto	Acciones, protocolos y dispositivos en Barrios Populares de Argentina: Prevención, control y monitoreo del COVID-19. Caso Barrio Puente de Fierro (La Plata, Buenos Aires).			
CATEGORIA: Ambiental Territorial Social Año producción: 2020				
METADATOS:				
Elaboración propia, colaboraciones referentes				
Salidas: Mapas / Estadísticas	Software: QGIS	Unidad geo-estadística/Análisis: barrio		
Fuente/s de información:	Datos organismos oficiales			
Observaciones:	Casos confirmados COVID sexo masculino agrupados por edad.			
Documento base:	RPPVAP 2015; RENABAP 2018, Open Street, 2020			



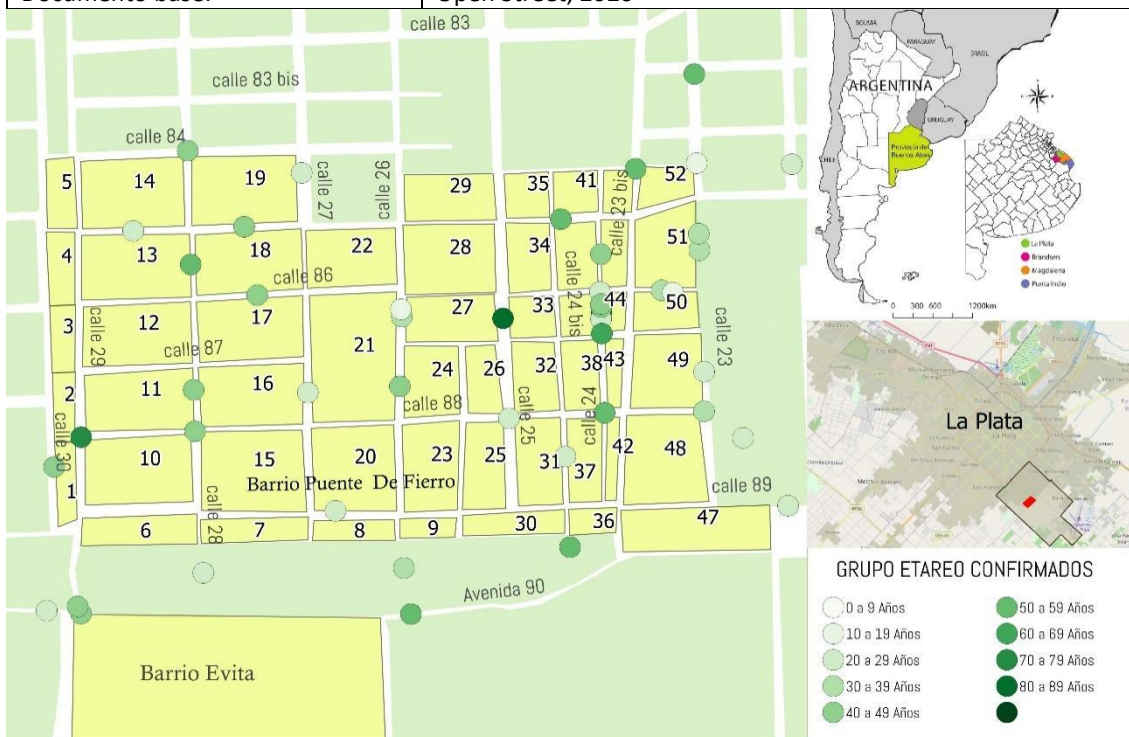
PROYECTO "Acciones, protocolos y dispositivos en Barrios Populares de Argentina: Prevención, control y monitoreo del COVID 19. Caso barrio Puente de Fierro."

Convocatoria IP-COVID-19. Agencia I+D+I - MINCYT - CONICET



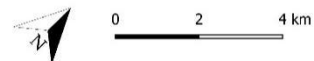
14- CASOS CONFIRMADOS DE COVID 19 EN 2020 SEGÚN RANGOS ETARIOS. Sexo femenino

Título mapa	Grupos etarios de sexo masculino. Casos confirmados COVID-19 en Puente de Fierro.			
Autores:	Dra. Arq. Rocio Rodriguez Tarducci, Dra. Graciela Etchegoyen y Equipo Proyecto MINCYT COVID UNLP-CONICET (Dir. Dr. Horacio Bozzano)			
Proyecto	Acciones, protocolos y dispositivos en Barrios Populares de Argentina: Prevención, control y monitoreo del COVID-19. Caso Barrio Puente de Fierro (La Plata, Buenos Aires).			
CATEGORIA: Ambiental Territorial Social Año producción: 2020				
METADATOS:				
Elaboración propia, colaboraciones referentes				
Salidas: Mapas / Estadísticas	Software: QGIS	Unidad geo-estadística/Análisis: barrio		
Fuente/s de información:	Datos organismos oficiales			
Observaciones:	Casos confirmados COVID sexo femenino agrupados por edad.			
Documento base:	Open Street, 2020			



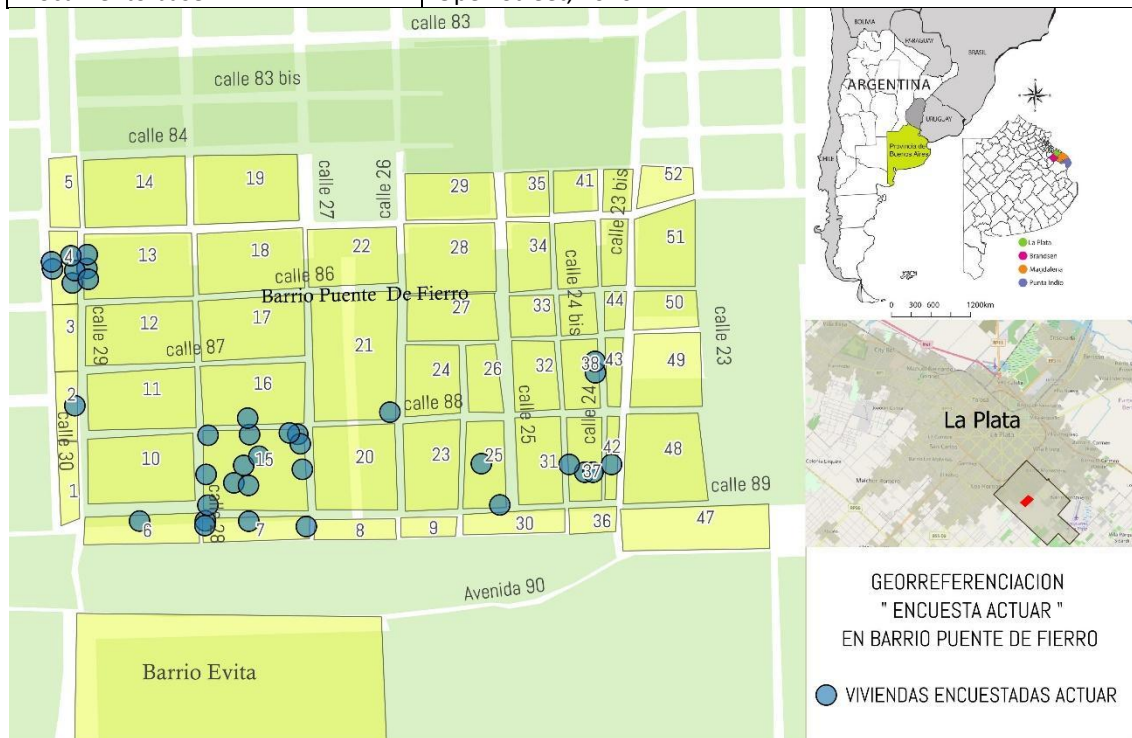
PROYECTO "Acciones, protocolos y dispositivos en Barrios Populares de Argentina: Prevención, control y monitoreo del COVID-19. Caso barrio Puente de Fierro."

Convocatoria IP-COVID-19. Agencia I+D+i - MINCYT - CONICET



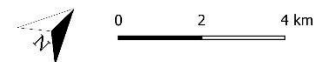
15- Localización de viviendas georreferenciadas en la encuesta de la App "ActuAR"

Título mapa	Georreferenciación de viviendas encuestadas para la App "ActuAR"			
Autores:	Dra. Arq. Rocio Rodriguez Tarducci, MTP y ACP "Puente de Fierro Territorio Posible" UNLP-CONICET (2016-2030), Rosa Dejesús, Silvia Tabarez, Ana María Díaz, Mónica Dejesús y otras referentes barriales (2016-2030) y Equipo Proyecto MINCYT COVID UNLP-CONICET (Dir.Dr.Horacio Bozzano)			
Proyecto	Acciones, protocolos y dispositivos en Barrios Populares de Argentina: Prevención, control y monitoreo del COVID-19. Caso Barrio Puente de Fierro (La Plata, Buenos Aires).			
CATEGORIA:	Ambiental	Territorial	Social	Año producción: 2020
METADATOS:				
Elaboración propia, colaboraciones referentes				
Salidas: Mapas / Estadísticas	Software: QGIS	Unidad geo-estadística/Análisis: barrio		
Fuente/s de información:	Encuesta ActuAR			
Observaciones:	Prueba piloto encuesta ActuAR, 2020 - 2021			
Documento base:	Open Street, 2020			



PROYECTO "Acciones, protocolos y dispositivos en Barrios Populares de Argentina: Prevención, control y monitoreo del COVID-19. Caso barrio Puente de Fierro."

Convocatoria IP-COVID-19. Agencia I+D+i - MINCYT - CONICET



16- Georreferenciación de resultados del ítem “Acceso a internet” en la encuesta de la App “ActuAR”

Título mapa	Acceso a Internet			
Autores:	Dra. Arq. Rocio Rodriguez Tarducci, MTP y ACP “Puente de Fierro Territorio Posible” UNLP-CONICET (2016-2030), Rosa Dejesús, Silvia Tabarez, Ana María Díaz, Mónica Dejesús y otras referentes barriales (2016-2030) y Equipo Proyecto MINCYT COVID UNLP-CONICET (Dir.Dr.Horacio Bozzano)			
Proyecto	Acciones, protocolos y dispositivos en Barrios Populares de Argentina: Prevención, control y monitoreo del COVID-19. Caso Barrio Puente de Fierro (La Plata, Buenos Aires).			
CATEGORIA:	Ambiental	Territorial	Social	Año producción: 2020
METADATOS:				
Elaboración propia, colaboraciones referentes				
Salidas: Mapas / Estadísticas	Software: QGIS	Unidad geo-estadística/Análisis: barrio		
Fuente/s de información:	Encuesta Actuar			
Observaciones:	Prueba piloto encuesta Actuar, 2020 - 2021			
Documento base:	Open Street, 2020			

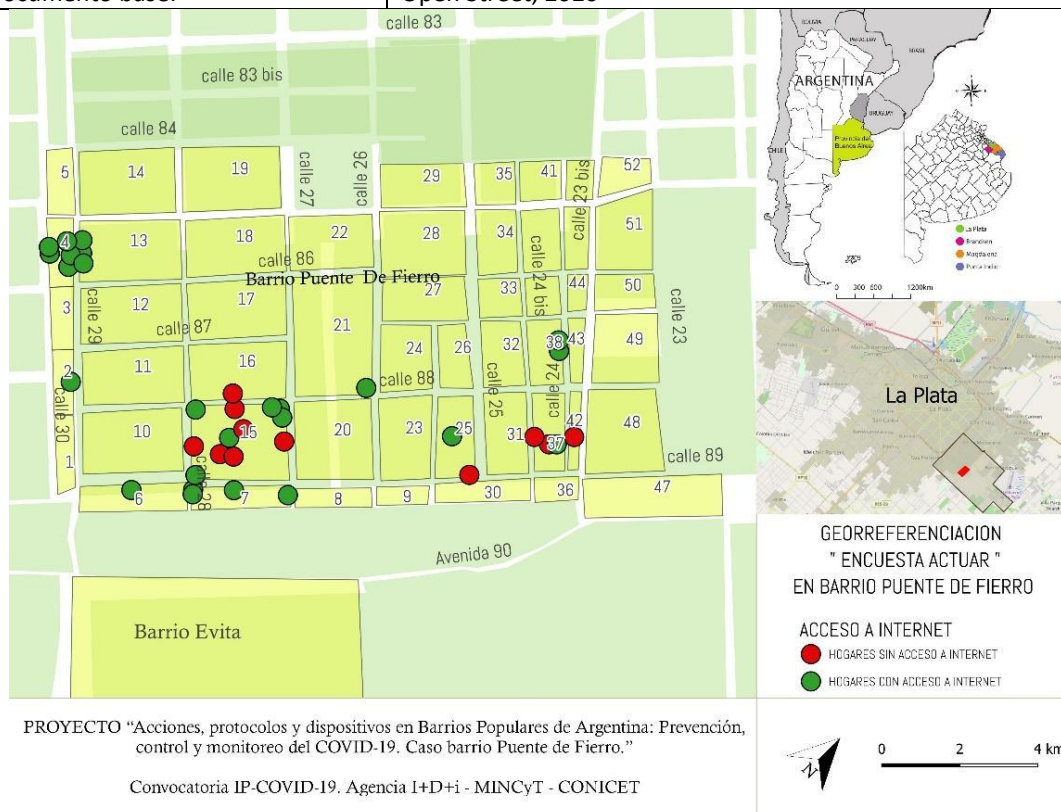


Figura 16. Acceso a internet.

17- Georreferenciación de resultados del Ítem “Los convivientes tienen obra social o similar” en la encuesta de la App “ActuAR”

Título mapa	Convivientes encuestados con obra social o similar			
Autores:	Dra. Arq. Rocio Rodriguez Tarducci, MTP y ACP “Puente de Fierro Territorio Posible” UNLP-CONICET (2016-2030), Rosa Dejesús, Silvia Tabarez, Ana María Díaz, Mónica Dejesús y otras referentes barriales (2016-2030) y Equipo Proyecto MINCYT COVID UNLP-CONICET (Dir.Dr.Horacio Bozzano)			
Proyecto	Acciones, protocolos y dispositivos en Barrios Populares de Argentina: Prevención, control y monitoreo del COVID-19. Caso Barrio Puente de Fierro (La Plata, Buenos Aires).			
CATEGORIA:	Ambiental	Territorial	Social	Año producción: 2020
METADATOS:				
Elaboración propia, colaboraciones referentes				
Salidas: Mapas / Estadísticas	Software: QGIS	Unidad geo-estadística/Análisis: barrio		
Fuente/s de información:	Encuesta ActuAR			
Observaciones:	Prueba piloto encuesta ActuAR, 2020 - 2021			
Documento base:	Open Street, 2020			

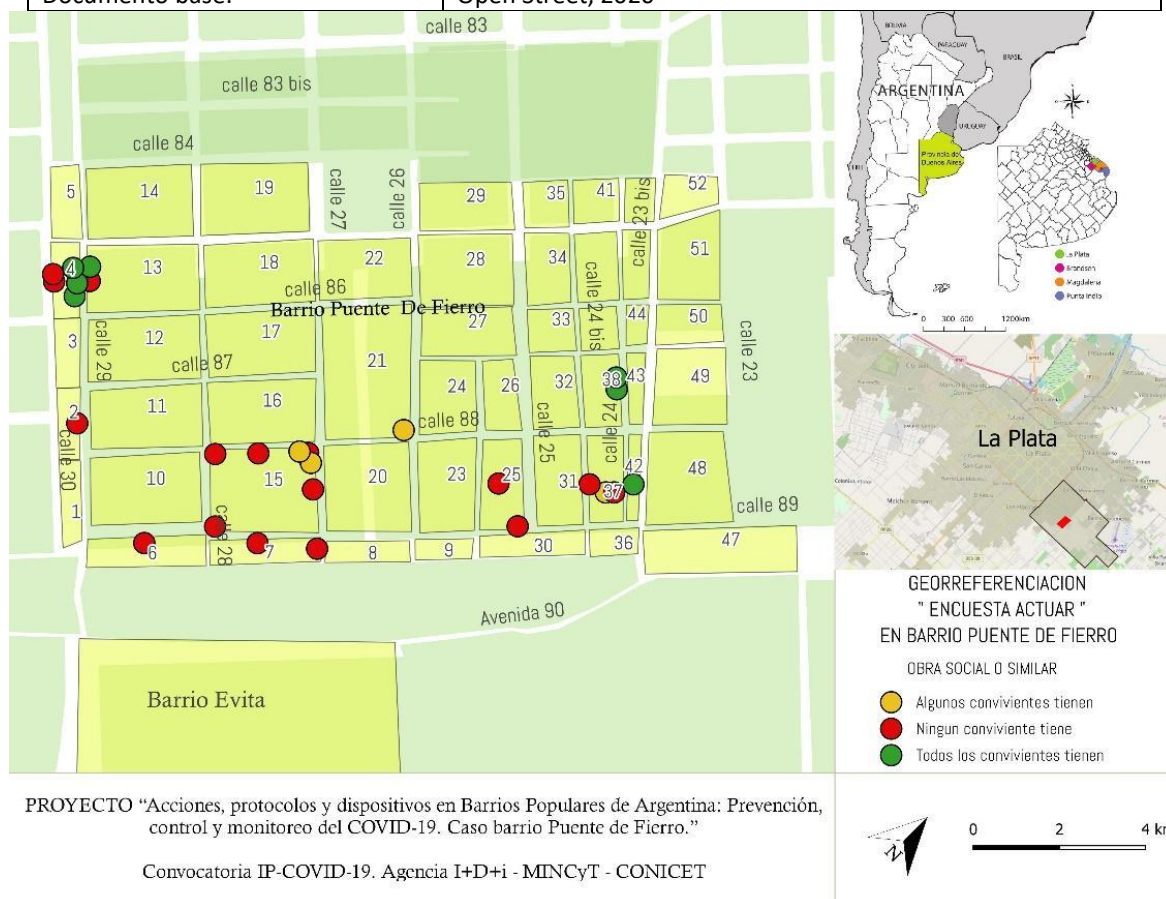
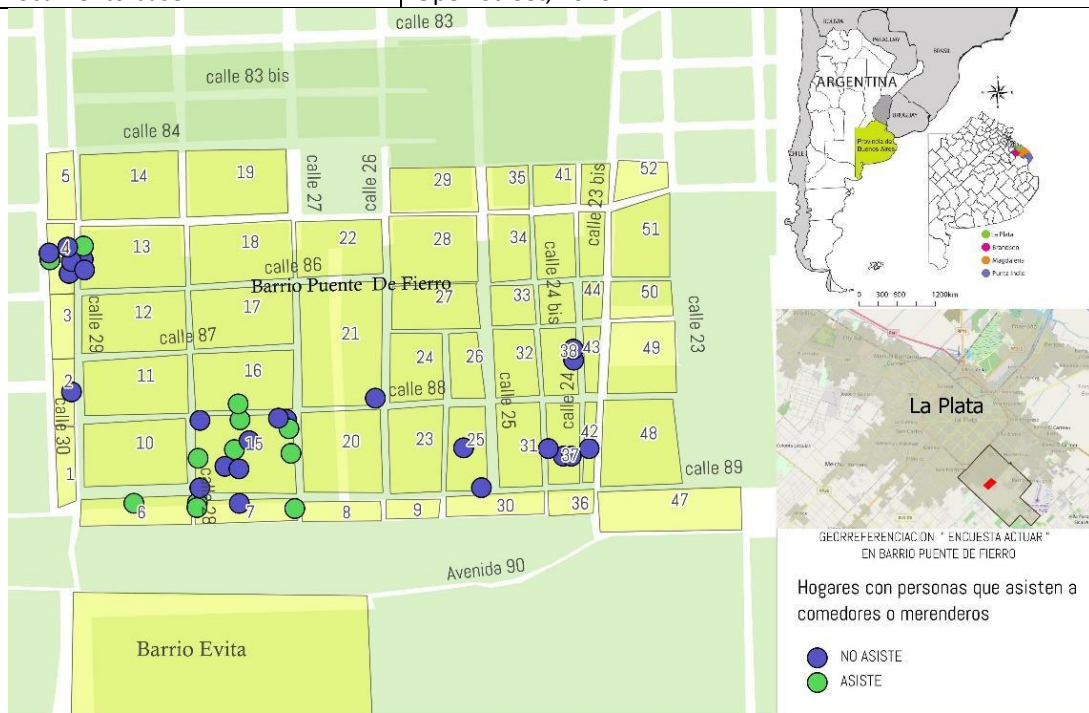


Figura 17. Obra Social o similar

18- Georreferenciación de resultados del ítem “Asistencia a comedores o merenderos” en la encuesta de la App “ActuAR”

Título mapa	Asistencia a comedores o merenderos			
Autores:	Dra. Arq. Rocio Rodriguez Tarducci, MTP y ACP “Puente de Fierro Territorio Posible” UNLP-CONICET (2016-2030), Rosa Dejesús, Silvia Tabarez, Ana María Díaz, Mónica Dejesús y otras referentes barriales (2016-2030) y Equipo Proyecto MINCYT COVID UNLP-CONICET (Dir.Dr.Horacio Bozzano)			
Proyecto	Acciones, protocolos y dispositivos en Barrios Populares de Argentina: Prevención, control y monitoreo del COVID-19. Caso Barrio Puente de Fierro (La Plata, Buenos Aires).			
CATEGORIA:	Ambiental	Territorial	Social	Año producción: 2020
METADATOS:				
Elaboración propia, colaboraciones referentes				
Salidas: Mapas / Estadísticas	Software: QGIS	Unidad geo-estadística/Análisis: barrio		
Fuente/s de información:	Encuesta Actuar			
Observaciones:	Prueba piloto encuesta Actuar, 2020 - 2021			
Documento base:	Open Street, 2020			



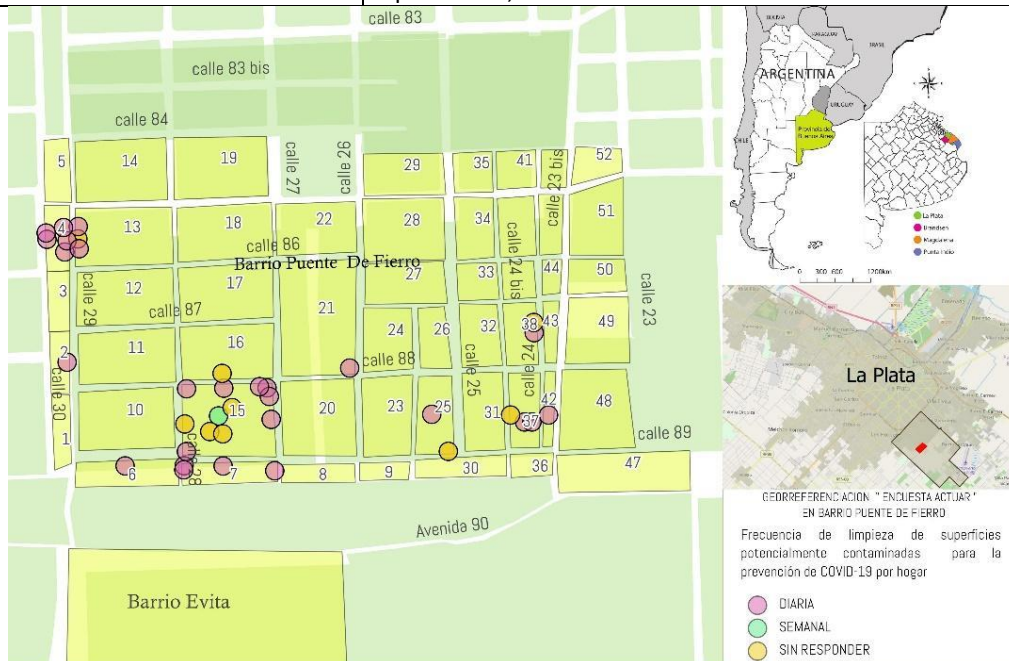
PROYECTO “Acciones, protocolos y dispositivos en Barrios Populares de Argentina: Prevención, control y monitoreo del COVID-19. Caso barrio Puente de Fierro.”

Convocatoria IP-COVID-19. Agencia I+D+i - MINCYT - CONICET



19- Georreferenciación resultados del ítem “Frecuencia con que se realiza la limpieza de superficies potencialmente contaminadas (picaportes, mesadas, etc.) para la prevención de COVID-19” en la encuesta de la App “ActuAR”

Título mapa	Frecuencia limpieza			
Autores:	Dra. Arq. Rocio Rodriguez Tarducci, MTP y ACP “Puente de Fierro Territorio Posible” UNLP-CONICET (2016-2030), Rosa Dejesús, Silvia Tabarez, Ana María Díaz, Mónica Dejesús y otras referentes barriales (2016-2030) y Equipo Proyecto MINCYT COVID UNLP-CONICET (Dir.Dr.Horacio Bozzano)			
Proyecto	Acciones, protocolos y dispositivos en Barrios Populares de Argentina: Prevención, control y monitoreo del COVID-19. Caso Barrio Puente de Fierro (La Plata, Buenos Aires).			
CATEGORIA:	Ambiental	Territorial	Social	Año producción: 2020
METADATOS:				
Elaboración propia, colaboraciones referentes				
Salidas: Mapas / Estadísticas	Software: QGIS	Unidad geo-estadística/Análisis: barrio		
Fuente/s de información:	Encuesta ActuAR			
Observaciones:	Prueba piloto encuesta ActuAR, 2020 - 2021			
Documento base:	Open Street, 2020			



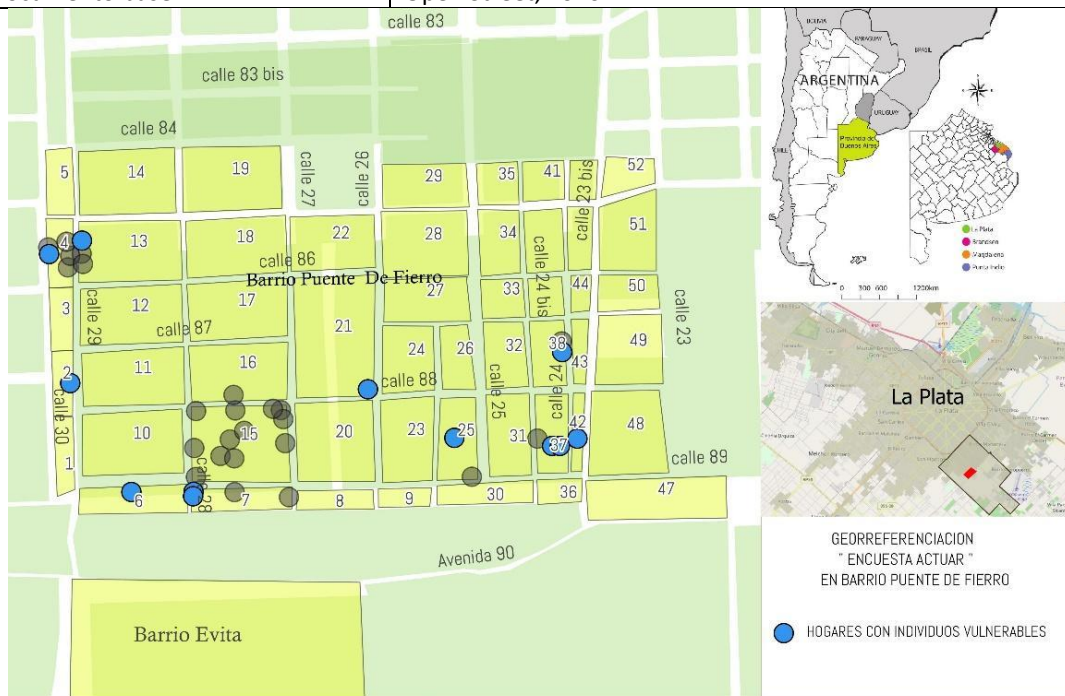
PROYECTO “Acciones, protocolos y dispositivos en Barrios Populares de Argentina: Prevención, control y monitoreo del COVID-19. Caso barrio Puente de Fierro.”

Convocatoria IP-COVID-19. Agencia I+D+i - MINCYT - CONICET



20- Georreferenciación de resultados del ítem “Hogares con individuos vulnerables” en la encuesta de la App “ActuAR”

Título mapa	Hogares con individuos vulnerables			
Autores:	Dra. Arq. Rocio Rodriguez Tarducci, MTP y ACP “Puente de Fierro Territorio Posible” UNLP-CONICET (2016-2030), Rosa Dejesús, Silvia Tabarez, Ana María Díaz, Mónica Dejesús y otras referentes barriales (2016-2030) y Equipo Proyecto MINCYT COVID UNLP-CONICET (Dir.Dr.Horacio Bozzano)			
Proyecto	Acciones, protocolos y dispositivos en Barrios Populares de Argentina: Prevención, control y monitoreo del COVID-19. Caso Barrio Puente de Fierro (La Plata, Buenos Aires).			
CATEGORIA:	Ambiental	Territorial	Social	Año producción: 2020
METADATOS:				
Elaboración propia, colaboraciones referentes				
Salidas: Mapas / Estadísticas	Software: QGIS	Unidad geo-estadística/Análisis: barrio		
Fuente/s de información:	Encuesta Actuar			
Observaciones:	Prueba piloto encuesta Actuar, 2020 - 2021			
Documento base:	Open Street, 2020			

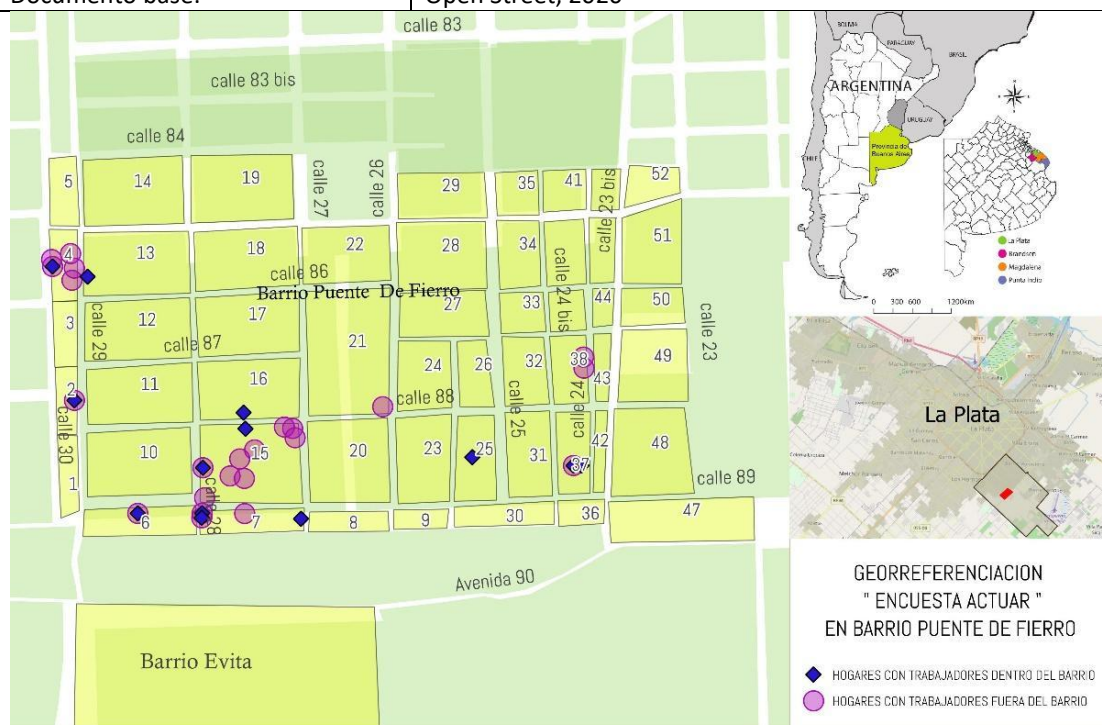


PROYECTO “Acciones, protocolos y dispositivos en Barrios Populares de Argentina: Prevención, control y monitoreo del COVID-19. Caso barrio Puente de Fierro.”

Convocatoria IP-COVID-19. Agencia I+D+i - MINCYT - CONICET

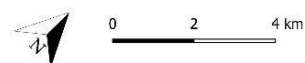
21- Georreferenciación de resultados del ítem “Trabajo dentro y fuera del barrio” en la encuesta de la App “ActuAR”

Título mapa	Trabajo dentro y fuera del barrio			
Autores:	Dra. Arq. Rocio Rodriguez Tarducci, MTP y ACP “Puente de Fierro Territorio Posible” UNLP-CONICET (2016-2030), Rosa Dejesús, Silvia Tabarez, Ana María Díaz, Mónica Dejesús y otras referentes barriales (2016-2030) y Equipo Proyecto MINCYT COVID UNLP-CONICET (Dir.Dr.Horacio Bozzano)			
Proyecto	Acciones, protocolos y dispositivos en Barrios Populares de Argentina: Prevención, control y monitoreo del COVID-19. Caso Barrio Puente de Fierro (La Plata, Buenos Aires).			
CATEGORIA:	Ambiental	Territorial	Social	Año producción: 2020
METADATOS:				
Elaboración propia, colaboraciones referentes				
Salidas: Mapas / Estadísticas	Software: QGIS	Unidad geo-estadística/Análisis: barrio		
Fuente/s de información:	Encuesta Actuar			
Observaciones:	Prueba piloto encuesta Actuar, 2020 - 2021			
Documento base:	Open Street, 2020			



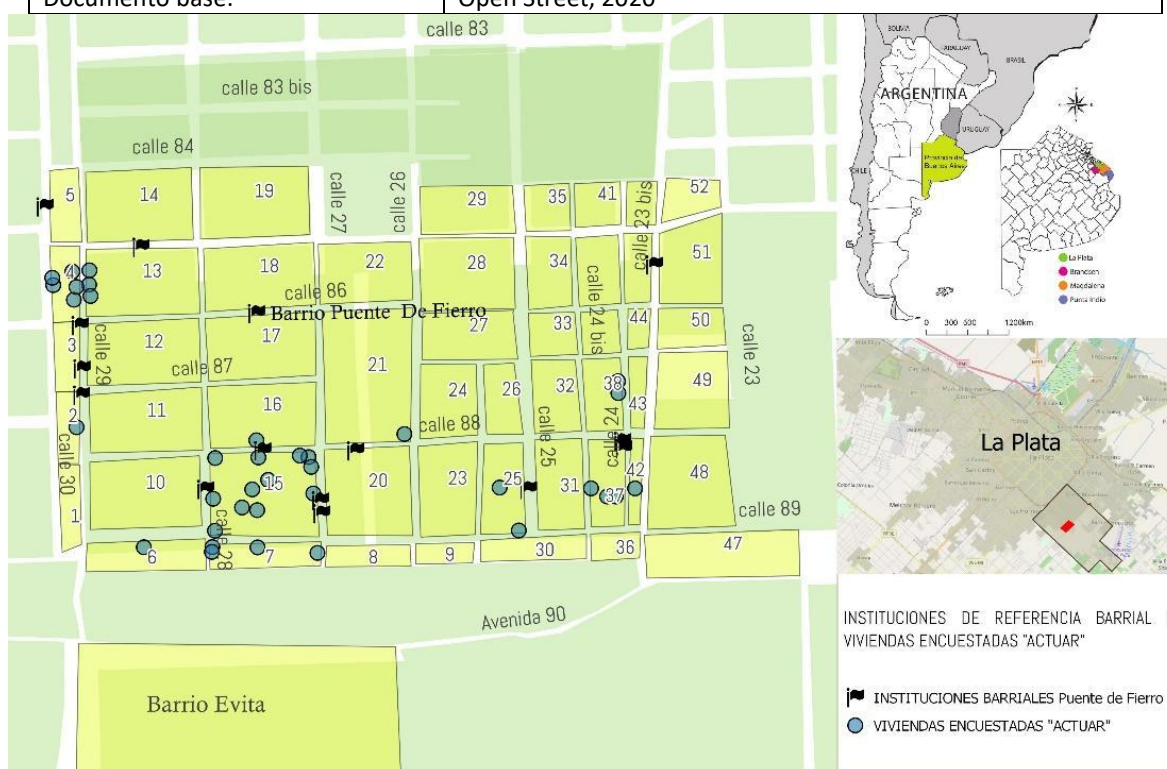
PROYECTO “Acciones, protocolos y dispositivos en Barrios Populares de Argentina: Prevención, control y monitoreo del COVID-19. Caso barrio Puente de Fierro.”

Convocatoria IP-COVID-19. Agencia I+D+i - MINCYT - CONICET



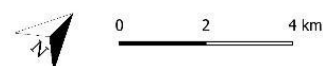
22- INSTITUCIONES DE REFERENCIA BARRIAL Y VIVIENDAS ENCUESTADAS “ACTUAR”

Título mapa	INSTITUCIONES BARRIALES EN PUENTE DE FIERRO			
Autores:	Dra. Arq. Rocio Rodriguez Tarducci, MTP y ACP “Puente de Fierro Territorio Posible” UNLP-CONICET (2016-2030), Rosa Dejesús, Silvia Tabarez, Ana María Díaz, Mónica Dejesús y otras referentes barriales (2016-2030) y Equipo Proyecto MINCYT COVID UNLP-CONICET (Dir.Dr.Horacio Bozzano)			
Proyecto	Acciones, protocolos y dispositivos en Barrios Populares de Argentina: Prevención, control y monitoreo del COVID-19. Caso Barrio Puente de Fierro (La Plata, Buenos Aires).			
CATEGORIA:				
	Ambiental	Territorial	Social	Año producción: 2020
METADATOS:				
Elaboración propia, colaboraciones referentes				
Salidas: Mapas / Estadísticas		Software: QGIS	Unidad geo-estadística/Análisis: barrio	
Fuente/s de información:		Encuesta Actuar		
Observaciones:		Prueba piloto encuesta Actuar, 2020 - 2021		
Documento base:		Open Street, 2020		



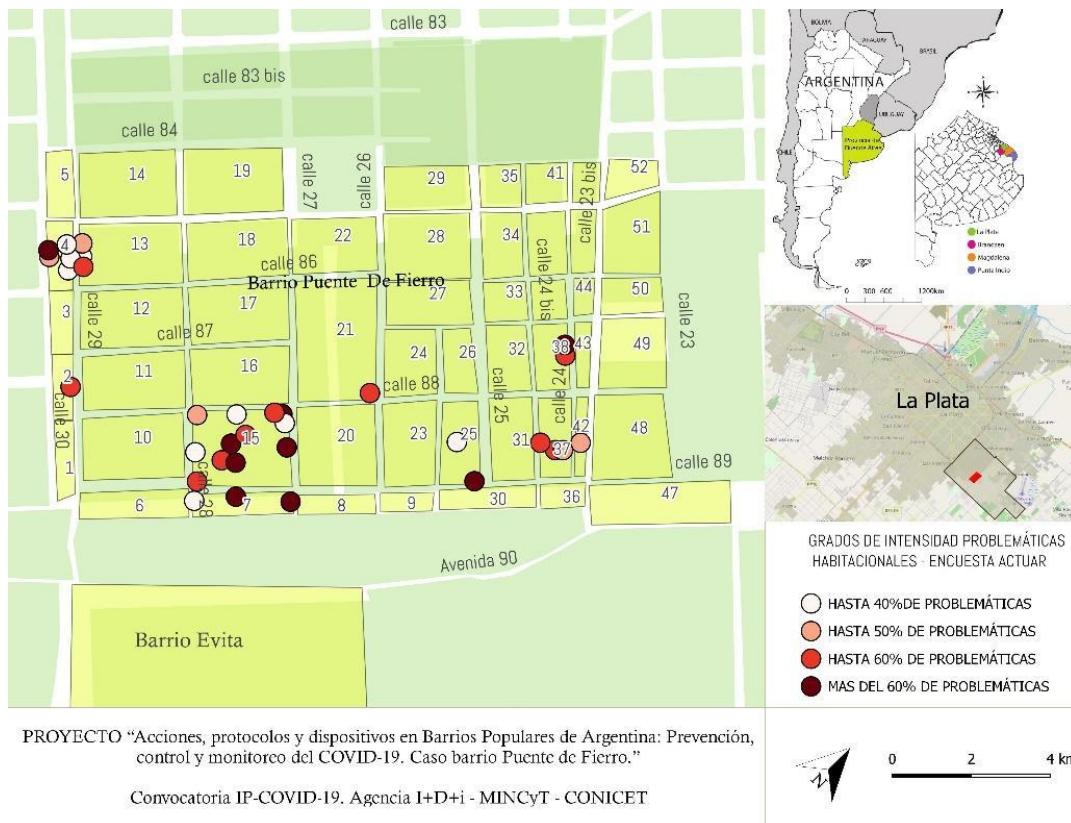
PROYECTO “Acciones, protocolos y dispositivos en Barrios Populares de Argentina: Prevención, control y monitoreo del COVID-19. Caso barrio Puente de Fierro.”

Convocatoria IP-COVID-19. Agencia I+D+i - MINCYT - CONICET



23- Georreferenciación resultados del ítem “Problemáticas habitacionales” en la encuesta de la App “ActuAR”

Título mapa	Problemáticas Habitacionales			
Autores:	Dra. Arq. Rocio Rodriguez Tarducci, MTP y ACP “Puente de Fierro Territorio Posible” UNLP-CONICET (2016-2030), Rosa Dejesús, Silvia Tabarez, Ana María Díaz, Mónica Dejesús y otras referentes barriales (2016-2030) y Equipo Proyecto MINCYT COVID UNLP-CONICET (Dir.Dr.Horacio Bozzano)			
Proyecto	Acciones, protocolos y dispositivos en Barrios Populares de Argentina: Prevención, control y monitoreo del COVID-19. Caso Barrio Puente de Fierro (La Plata, Buenos Aires).			
CATEGORIA:	Ambiental	Territorial	Social	Año producción: 2020
METADATOS:				
Elaboración propia, colaboraciones referentes				
Salidas: Mapas / Estadísticas	Software: QGIS	Unidad geo-estadística/Análisis: barrio		
Fuente/s de información:	Encuesta ActuAR			
Observaciones:	Prueba piloto encuesta ActuAR, 2020 - 2021			
Documento base:	Open Street, 2020			



24- GEORREFERENCIACION DE CONFLICTOS DETECTADOS EN PUENTE DE FIERRO

Título mapa	CONFLICTOS DETECTADOS EN EL BARRIO POR VECINOS			
Autores:	Dra. Arq. Rocio Rodriguez Tarducci, MTP y ACP "Puente de Fierro Territorio Posible" UNLP-CONICET (2016-2030), Rosa Dejesús, Silvia Tabarez, Ana María Díaz, Mónica Dejesús y otras referentes barriales (2016-2030) y Equipo Proyecto MINCYT COVID UNLP-CONICET (Dir.Dr.Horacio Bozzano)			
Proyecto	Acciones, protocolos y dispositivos en Barrios Populares de Argentina: Prevención, control y monitoreo del COVID-19. Caso Barrio Puente de Fierro (La Plata, Buenos Aires).			
CATEGORIA:	Ambiental	Territorial	Social	Año producción: 2020
METADATOS:				
Elaboración propia, colaboraciones referentes				
Salidas: Mapas / Estadísticas	Software: QGIS	Unidad geo-estadística/Análisis: barrio		
Fuente/s de información:	Encuesta ActuAR / Referentes			
Observaciones:	Prueba piloto encuesta ActuAR, 2020 – 2021. Referentes. Mesas de Trabajo Permanentes			
Documento base:	Open Street, 2020			



25- GEORREFERENCIACIÓN DE PROPUESTAS DE VECINOS DE PUENTE DE FIERRO

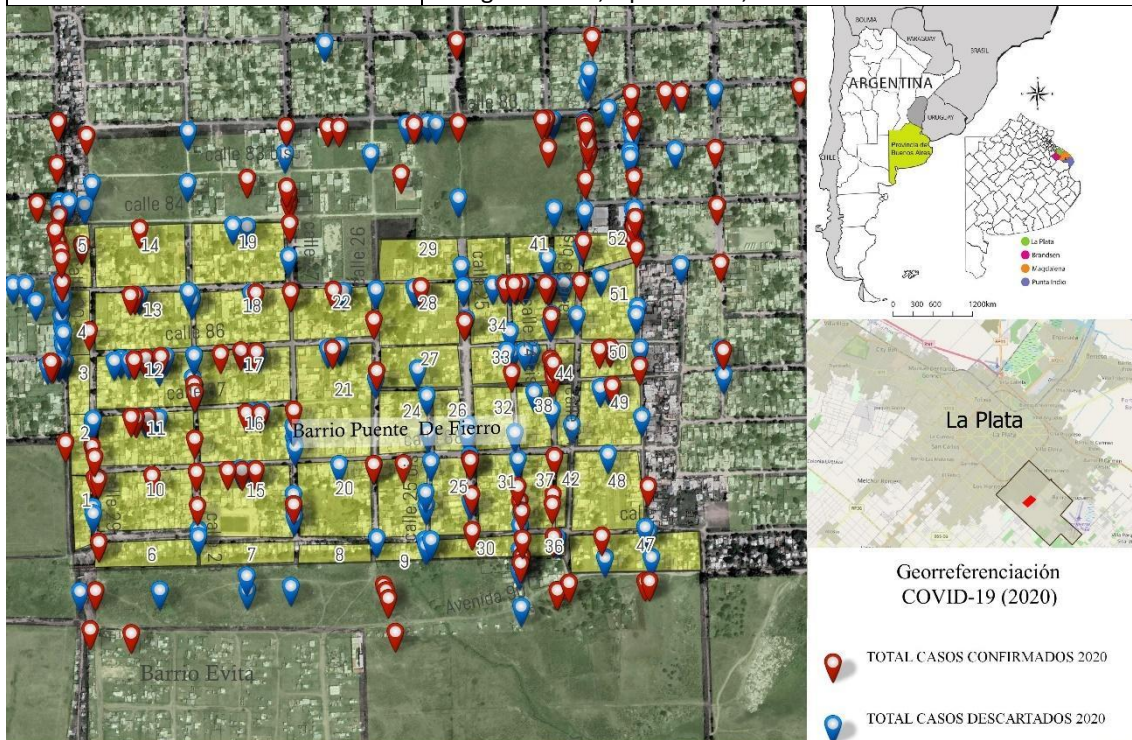
Título mapa	Propuestas de vecinos para un mejoramiento del barrio			
Autores:	Dra. Arq. Rocio Rodriguez Tarducci, MTP y ACP "Puente de Fierro Territorio Posible" UNLP-CONICET (2016-2030), Rosa Dejesús, Silvia Tabarez, Ana María Díaz, Mónica Dejesús y otras referentes barriales (2016-2030) y Equipo Proyecto MINCYT COVID UNLP-CONICET (Dir.Dr.Horacio Bozzano)			
Proyecto	Acciones, protocolos y dispositivos en Barrios Populares de Argentina: Prevención, control y monitoreo del COVID-19. Caso Barrio Puente de Fierro (La Plata, Buenos Aires).			
CATEGORIA:	Ambiental	Territorial	Social	Año producción: 2020
METADATOS:				
Elaboración propia, colaboraciones referentes				
Salidas: Mapas / Estadísticas	Software: QGIS	Unidad geo-estadística/Análisis: barrio		
Fuente/s de información:	Encuesta Actuar / Referentes			
Observaciones:	Prueba piloto encuesta ActuR, 2020 – 2021. Referentes. Mesas de Trabajo Permanentes			
Documento base:	Open Street, 2020			



26- Mapa síntesis de casos confirmados y descartados de COVID-19 durante el año 2020

Título mapa	Síntesis de casos confirmados y descartados COVID-19 durante el año 2020
Autores:	Dra. Arq. Rocio Rodriguez Tarducci, Dra. Graciela Etchegoyen, MTP y ACP "Puente de Fierro Territorio Posible" UNLP-CONICET (2016-2030), Rosa Dejesús, Silvia Tabarez, Ana María Díaz, Mónica Dejesús y otras referentes barriales (2016-2030) y Equipo Proyecto MINCYT COVID UNLP-CONICET (Dir. Dr. Horacio Bozzano)
Proyecto	Acciones, protocolos y dispositivos en Barrios Populares de Argentina: Prevención, control y monitoreo del COVID-19. Caso Barrio Puente de Fierro (La Plata, Buenos Aires).

CATEGORIA:	Ambiental	Territorial	Social	Año producción: 2020
METADATOS:				
Elaboración propia, colaboraciones referentes				
Salidas: Mapas / Estadísticas	Software: QGIS	Unidad geo-estadística/Análisis: barrio		
Fuente/s de información:	Datos oficiales			
Observaciones:				
Documento base:	Google satélite, Open Street, 2020			



PROYECTO "Acciones, protocolos y dispositivos en Barrios Populares de Argentina: Prevención, control y monitoreo del COVID-19. Caso barrio Puente de Fierro."

Convocatoria IP-COVID-19. Agencia I+D+i - MINCYT - CONICET